

Forma do pavimento NIVEL 350 (Nível 350)

escala 1:50

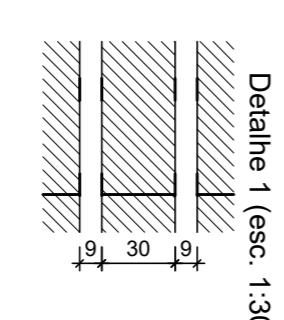
Nome	Seção	Elevação	Nível
V1	15x30	0	350
V2	15x30	0	350
V3	15x30	0	350
V4	15x30	0	350
V5	20x40	0	350
V6	20x40	0	350
V7	20x40	0	350
V8	20x40	0	350
V9	20x40	0	350
V10	20x40	0	350

Nome	Tipo	Esp. (cm)	Altura (cm)	Esp. (cm)	Nível (cm)	Lajes		Subestrutura (kgf/cm²)	
						Piso próprio (kgf/cm²)	Adicional	Adicional	Localizada
L1	Telhada 1D	13	13	0	350	172	50	150	-
L2	Telhada 1D	13	13	0	350	172	50	150	-
L3	Telhada 1D	13	13	0	350	172	50	150	-
L4	Telhada 1D	13	13	0	350	172	50	150	-
L5	Telhada 1D	13	13	0	350	172	50	150	-
L6	Telhada 1D	13	13	0	350	172	50	150	-
L7	Telhada 1D	13	13	0	350	172	50	150	-
L8	Telhada 1D	13	13	0	350	172	50	150	-
L9	Telhada 1D	13	13	0	350	172	50	150	-
L10	Telhada 1D	13	13	0	350	172	50	150	-
L11	Telhada 1D	13	13	0	350	172	50	150	-
L12	Telhada 1D	13	13	0	350	172	50	150	-
L13	Telhada 1D	13	13	0	350	172	50	150	-
L14	Telhada 1D	13	13	0	350	172	50	150	-
L15	Telhada 1D	13	13	0	350	172	50	150	-

Características das madeiras (kgf/cm²)

Nome	Seção	Elevação	Nível
P1	20x30	0	350
P2	20x30	0	350
P3	20x30	0	350
P4	20x30	0	350
P5	20x30	0	350
P6	20x30	0	350
P7	20x30	0	350
P8	20x30	0	350
P9	20x30	0	350
P10	20x30	0	350
P11	20x30	0	350
P12	20x30	0	350
P13	20x30	0	350
P14	20x30	0	350
P15	20x30	0	350
P16	20x30	0	350
P17	20x30	0	350
P18	20x30	0	350
P19	20x30	0	350
P20	20x30	0	350
P21	20x30	0	350
P22	20x30	0	350
P23	20x30	0	350
P24	20x30	0	350

Legenda dos pilares



Blocos de enclausuramento			
Detalhe	Tipo	Nome	Dimensões (cm)
1	EPS Unidirecional	B930/725	930 x 725
			Quantidade: 560

UNIVERSIDADE FEDERAL DO ACRE
PREFEITURA DO CAMPUS SEDE - PREFCAM

CAMPUS UNIVERSITÁRIO - ROD. BR 364, KM 04 - DIST. INDUSTRIAL - RIO BRANCO - AC

BLOCO DE PÓS-GRADUAÇÃO

REG. PREFEREÇA REG. GREJA

REG. TELEFONE REG. BOMBEIROS

PROJETO LEVANTAMENTO ARQUITETÔNICO

DESCRIÇÃO: ARQUITETURA DO BLOCO DE PÓS-GRADUAÇÃO
 COM A ÁREA DE TOTAL DE 263,22 M2, SITUADO NO CAMPUS UNIVERSITÁRIO, BR 364, KM 04, DISTRITO INDUSTRIAL, RIO BRANCO, ACRE

PROPRIETÁRIO: RESPONSÁVEL TÉCNICO

Fundação de Apoio e Desenvolvimento ao Ensino, Pesquisa e Extensão - FUNDAÇÃO DE APOIO E DESENVOLVIMENTO AO ENSINO, PESQUISA E EXTENSÃO - FAPES/UEA

José Guilherme Correia do Nascimento Freitas
 Engenheiro Civil
 CRP 1922/2000

ÁREAS: BLOCO - 263,22 m²

CONTENIDO: FORAMAS 2-2

LOCAL: RIO BRANCO - AC

DATA: JUNHO 2022

ESCALA: INDICADA